

TEW-431BRP

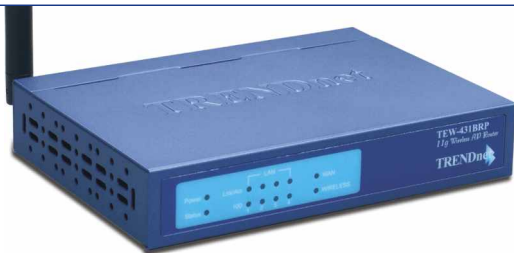
**Cable/DSL 4-Port Wireless Firewall Router
Quick Installation Guide**

**Guide d'installation rapide du
Routeur sans fil câble/DSL à 4 ports avec pare-feu**

**Anleitung zur Schnellinstallation des
DSL/Kabel 4-Port Wireless Firewall Router**

**Guía de Instalación Rápida
Enrutador cortafuegos inalámbrico Cable/DSL de 4 puertos**

Version 05.25.04



TRENDnet[®]
TRENDware, USA
What's Next in Networking

Table of Contents

Español	1
1. Preparación para la instalación	1
2. Instalación del Hardware	2
3. Establecer la configuración TCP/IP	3
4. Configuración del enrutador	9
5. Configuración inalámbrica	15
Troubleshooting	17

1. Preparación para la instalación

Buscar información sobre el proveedor de servicios de Internet (ISP)

Verifique el tipo de conexión a Internet que tiene y asegúrese de tener la siguiente información:

Conexión por cable de IP dinámico

No requiere ningún dispositivo externo. La dirección IP le será asignada automáticamente por el ISP.

Conexión de cable IP estática o fija

Dirección IP de Internet: _____ (p.ej. 215.24.24.129)

Máscara de subred: _____

Dirección IP de gateway: _____

DNS primario: _____

DNS secundario: _____

Conexión DSL PPPoE

Nombre de acceso: _____

Contraseña: _____

Conexión DSL PPTP

Nombre de acceso: _____

Contraseña: _____

Conexión por cable de dirección MAC

La dirección MAC registrada de su ISP para su Internet

Cuenta: _____ (por ej. 12-AB-CD-QQ-34-EF)

(Generalmente, la dirección MAC está asociada con el módem de Cable/DSL o la tarjeta de red en el PC)

2. Instalación del Hardware

1. Apague el módem de Cable/DSL, el enrutador y el PC.
2. Conecte un cable de red RJ-45 entre el puerto Ethernet del módem y el puerto WAN del enrutador.
3. Conecte un cable red RJ-45 diferente desde uno de los puertos LAN del enrutador al puerto de red de su PC.
4. Encienda el módem de Cable/DSL, el enrutador y el PC.

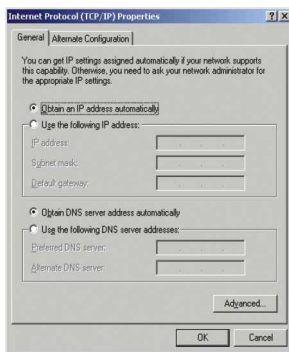


3. Configuración de los parámetros TCP/IP del PC

Configure los parámetros TCP/IP de su PC para acceder al enrutador.

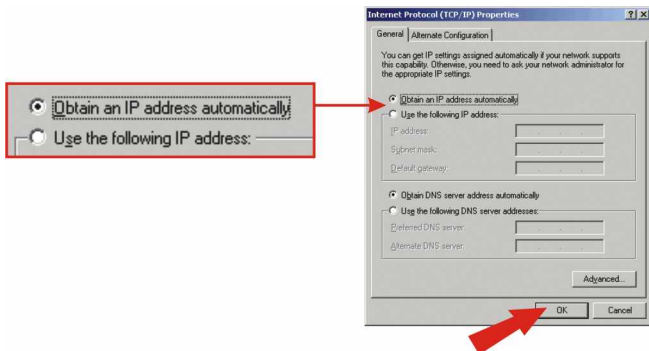
Windows 2000/XP

1. Haga clic en **Start**, luego en **Settings (Configuración)** y después en **Control Panel (Panel de Control)**.
2. Haga doble clic sobre el icono **Network Connections (Conexiones de red)**.
3. Haga clic con el botón derecho en el icono **Local Area Connection (Conexión de área local)** y seleccione **Properties (Propiedades)**. Le aparecerá entonces la caja de propiedades de conexión del área local.
4. En la pestaña General Configuration (General), localice y seleccione TCP/IP y haga clic en **Properties (Propiedades)**. La caja de propiedades del protocolo de Internet (TCP/IP) le aparecerá.

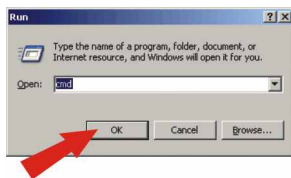


NOTA: Si tiene una conexión de dirección IP estática, anote las direcciones IP de las siguientes secciones antes de cambiar la configuración.

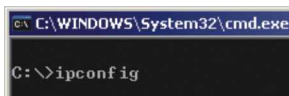
5. Seleccione **Obtain an IP address automatically (Obtener una dirección IP automáticamente)** y **Obtain DNS Server address automatically (Obtener la dirección del servidor DNS automáticamente)**.



6. Haga clic en **OK**.
7. Haga clic en **Close (Cerrar)** en la caja de propiedades de la conexión de área local.
8. Haga clic en **Start (Inicio)** y luego en **Run (ejecutar)**. A continuación, escriba "cmd" y haga clic en **OK**.



9. La ventana emergente del comando le aparecerá. Escriba "ipconfig" después de C:\y presione **Enter (Intro)**.

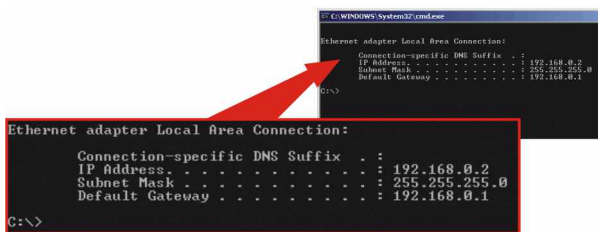


10. Si su dirección IP aparece como sigue, su PC ha sido conectado exitosamente al enrutador:

Dirección IP: 192.168.0.x

Máscara de subred: 255.255.255.0

Gateway por defecto: 192.168.0.1



```
C:\WINDOWS\System32\cmd.exe
Ethernet adapter Local Area Connection:
    Connection-specific DNS Suffix . :
    IP Address . . . . . : 192.168.0.2
    Subnet Mask . . . . . : 255.255.255.0
    Default Gateway . . . . . : 192.168.0.1

C:\>

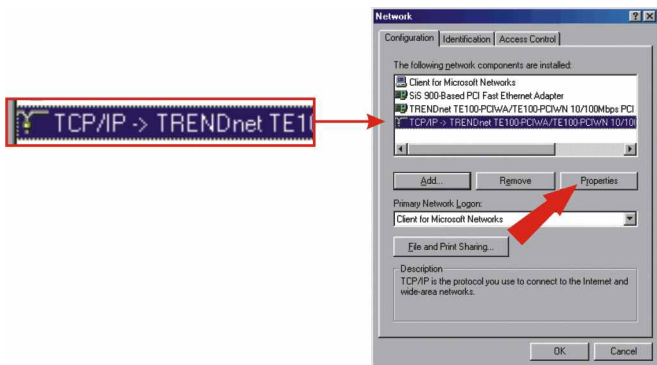
Ethernet adapter Local Area Connection:
    Connection-specific DNS Suffix . :
    IP Address . . . . . : 192.168.0.2
    Subnet Mask . . . . . : 255.255.255.0
    Default Gateway . . . . . : 192.168.0.1

C:\>
```

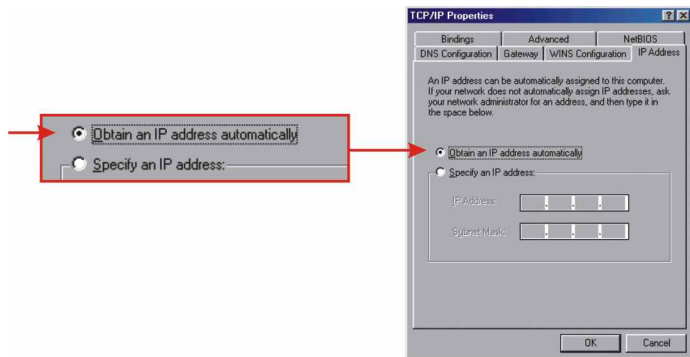
NOTA: Si la información que aparece no es correcta, por favor reinicie y vuelva a seguir los pasos que aparecen más arriba.

Windows 95/98/98SE/ME

1. Vaya al botón **Start (Inicio)** ubicado en su escritorio.
2. Haga clic en **Start**, luego en **Settings (Configuración)** y después en **Control Panel (Panel de Control)**.
3. Haga doble clic en el icono **Network (Red)** y se abrirá la ventana de propiedades de red.
4. En la pestaña General Configuration (Configuración), ubique y seleccione **TCP/IP** con la tarjeta de red correspondiente (como el adaptador de red TRENDnet TE100-PCIWA/TE100-PCWN 10/100Mbps). Seguidamente, haga clic en el botón **Properties (Propiedades)** y aparecerá la ventana TCP/IP.



5. En la pestaña IP Address (Dirección IP), seleccione **Obtain an IP address automatically** (**Obtener una dirección IP automáticamente**).



6. Haga clic en **OK** en la ventana de Propiedades de TCP/IP.
7. Haga clic en **OK** en la Caja de Red
8. En este punto, la instalación puede requerir archivos del CD-ROM de Windows. Si esto sucede, inserte su CD-ROM de Windows 98 en su **unidad de CD-ROM** y seleccione unidad de CD-ROM para cargar los archivos.
9. Luego de que los archivos sean cargadas y el mensaje "System Settings Change" (Cambio en la configuración del sistema) aparezca, haga clic en **Yes** para reiniciar el sistema. Su PC cargará entonces la nueva configuración TCP/IP.



NOTA: Si este mensaje no aparece, necesitará reiniciar su PC manualmente.

10. Luego de que el sistema se haya reiniciado, haga clic en **Start (Inicio)** y luego en **Run (Ejecutar)**. A continuación, escriba "winipcfg" en el campo que aparece y haga clic en **OK**.
11. La caja de configuración IP le aparecerá. Seleccione su adaptador de red en la lista desplegable (como el adaptador de red TRENDnet Te100-PCIWN 10/100Mbps). La información actual sobre la dirección IP de su PC aparecerá, a la vez que: IP Address (Dirección IP), Subnet Mask (Máscara de subred) y Default Gateway (Puerta de enlace predeterminada).



12. Si su dirección IP aparece como sigue, su PC ha sido conectado exitosamente al enrutador:
Dirección IP: 192.168.0.x
Máscara de subred: 255.255.255.0
Gateway por defecto: 192.168.0.1

NOTA: Si la información que aparece no es correcta, por favor reinicie y vuelva a seguir los pasos que aparecen más arriba.

4. Configuración del enrutador

La siguiente sección le ayudará a configurar su enrutador para conectarse a Internet. La configuración es diferente e independiente del tipo de conexión a Internet que tenga. Si usted no está seguro del tipo de conexión que tiene, por favor póngase en contacto con su ISP para solicitar la información requerida, la cual aparece en la sección **Prepare for Installation (Preparación para la instalación)** al inicio de esta Guía de instalación rápida.

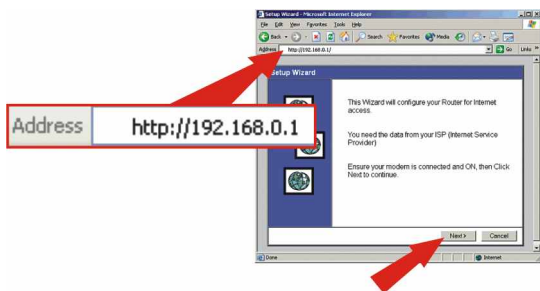
A. Conexión IP dinámica por cable

Abra su navegador Web, (Internet Explorer o Netscape Navigator), escriba **http://www.trendnet.com** en la barra de direcciones y presione la tecla **Enter (Intro)**. Si aparece el sitio Web, su enrutador ha sido configurado correctamente.

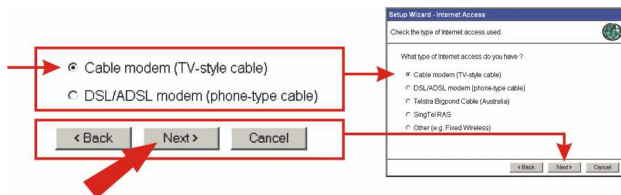
NOTA: Si no le aparece el sitio Web, por favor apague su módem cable/DSL, el enrutador y el PC. Luego enciéndalos de nuevo, uno por uno, e intente acceder a Internet otra vez. Por favor verifique su tipo de conexión con su ISP, si todavía tiene problemas para conectarse a Internet.

B. Conexión de cable IP fija

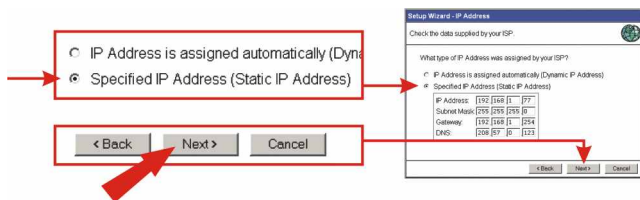
1. Abra su navegador Web, luego escriba **http://192.168.0.1** en la barra de direcciones y presione la tecla **Enter (Intro)**. En este momento, le aparecerá el asistente de configuración. Haga clic en el botón **Next (Siguiente)** para iniciar la configuración.



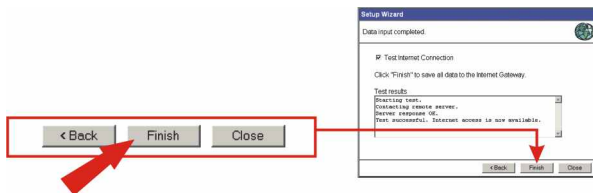
2. Seleccione la opción Cable Módem (cable estilo TV) y después haga clic en **Next (Siguiete)**. Introduzca un nombre de anfitrión para el enrutador y luego haga clic en **Next (siguiete)** para continuar.



3. Seleccione la opción **Specified IP Address (Static IP Address)** (Dirección IP específica [Dirección IP estática]) y escriba la información de la dirección IP ofrecida por su ISP, después haga clic en **Next (Siguiete)** para continuar.



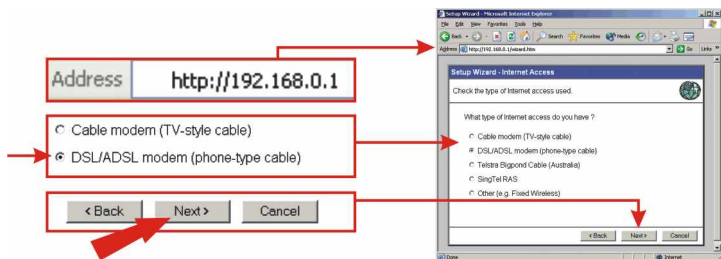
4. Haga clic en **Finish (Finalizar)**, y el enrutador verificará su conexión a Internet, si el **Test Result (Resultado de la Prueba)** dice Test Successful (Éxito de la Prueba), presione el botón **Close (Cerrar)**; su enrutador está listo para usar.



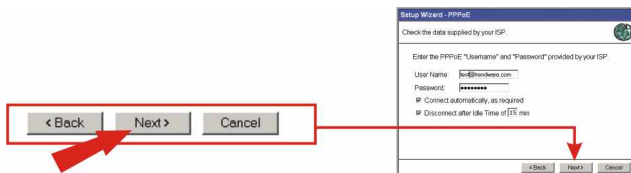
NOTA: Si el sitio Web no aparece, por favor verifique el tipo de conexión con su ISP y vuelva a intentar los pasos de esta sección.

C. Conexión DSL PPPoE

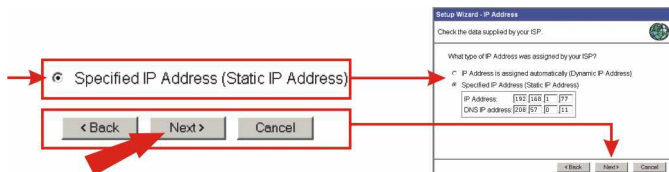
1. Abra su navegador Web (Explorer o Netscape Navigator) luego escriba `http://192.168.0.1` en la barra de direcciones y presione la tecla Enter (Intro). Haga clic en el botón **Next (Siguiete)** para comenzar. Seleccione la opción del **Módem DSL/ADSL (cable tipo teléfono)** y después haga clic en **Next (Siguiete)**.



2. Seleccione **PPPoE** como tipo de nombre para el Acceso a Internet y luego haga clic en **Next (Siguiete)**.
3. Introduzca la cuenta de información PPPoE suministrada por su ISP y después haga clic en **Next (Siguiete)**.



4. Seleccione **Specified IP Address (Dirección IP especificada)** si usted tiene una cuenta fija IP PPPoE. De lo contrario, haga clic en **Next (Siguiente)** para continuar.

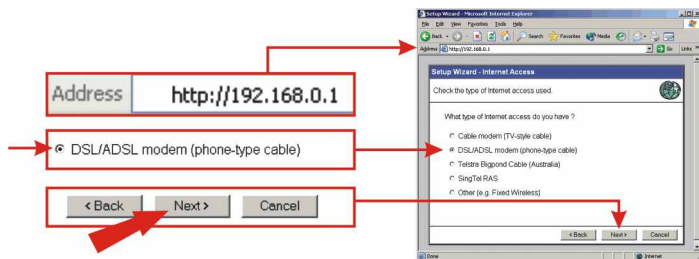


5. Haga clic en **Finish (Finalizar)**, y el enrutador verificará su conexión a Internet, si el Test Result (Resultado de la Prueba) dice **Test Successful (Éxito de la Prueba)**, presione el botón **Close (Cerrar)**; su enrutador está listo para usar.

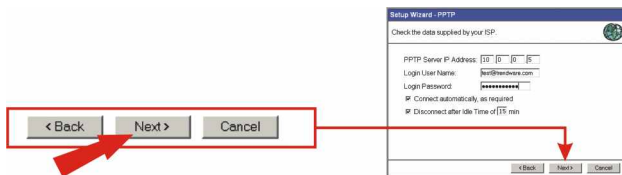
NOTA: Si el sitio Web no aparece, por favor verifique el tipo de conexión con su ISP y vuelva a intentar los pasos de esta sección.

D. Conexión DSL PPTP

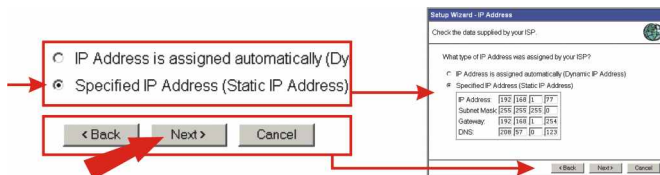
1. Abra su navegador Web (Explorer o Netscape Navigator), luego escriba **http://192.168.0.1** en la barra de direcciones y presione la tecla Enter (Intro). Haga clic en el botón **Next (Siguiente)** para comenzar. Seleccione la opción del **Módem DSL/ADSL (cable tipo teléfono)** y después haga clic en **Next (Siguiente)**.



2. Seleccione **PPPoE** como tipo de nombre para el Acceso a Internet y luego haga clic en **Next (Siguiente)**.
3. Introduzca la cuenta de información PPPoE suministrada por su ISP y después haga clic en **Next (Siguiente)**.



4. Seleccione **Specified IP Address (Dirección IP especificada)** si usted tiene una cuenta fija IP PPTP. De lo contrario, haga clic en **Next (Siguiente)** para continuar.

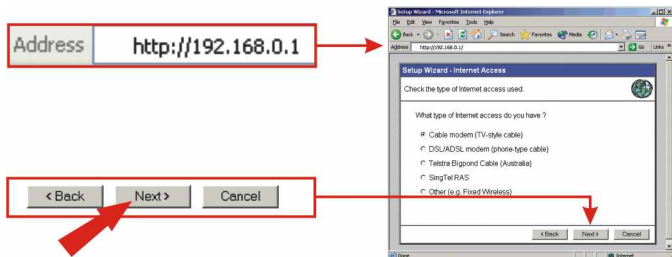


5. Haga clic en **Finish (Finalizar)**, y el enrutador verificará su conexión a Internet, si el **Test Result (Resultado de la Prueba)** dice Test Successful (Éxito de la Prueba), presione el botón **Close (Cerrar)**; su enrutador está listo para usar.

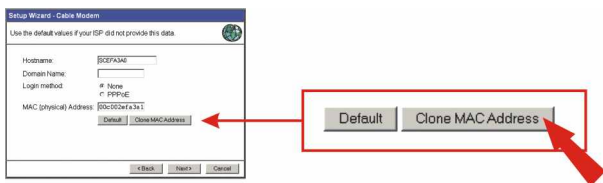
NOTA: Si el sitio Web no aparece, por favor verifique el tipo de conexión con su ISP y vuelva a intentar los pasos de esta sección.

E. Conexión por cable de dirección MAC

1. Abra su navegador Web (Explorer o Netscape Navigator), luego escriba **http://192.168.0.1** en la barra de direcciones y presione la tecla **Enter (Intro)**. Haga clic en el botón **Next (Siguiete)** para comenzar. Seleccione la opción **Cable Módem (cable estilo TV)** y después haga clic en **Next (Siguiete)**.



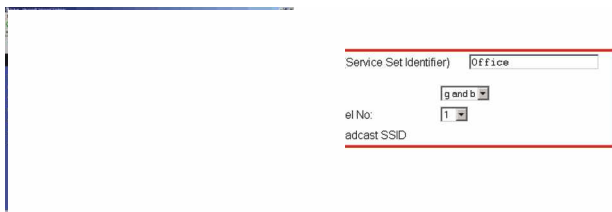
2. En la sección de dirección MAC, si la dirección MAC registrada de su ISP es diferente a la dirección MAC desplegada, por favor introduzca la dirección MAC registrada de su ISP. De lo contrario, presione el botón **Clone MAC Address (Clonar dirección MAC)** y luego haga clic en **Next (Siguiete)** para continuar.



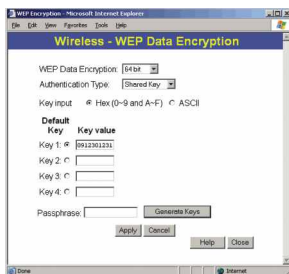
3. Haga clic en **Finish (Finalizar)**, y el enrutador verificará su conexión a Internet, si el **Test Result (Resultado de la Prueba)** dice **Test Successful (Éxito de la Prueba)**, presione el botón **Close (Cerrar)**; su enrutador está listo para usar.

NOTA: Si el sitio Web no aparece, por favor verifique el tipo de conexión con su ISP y vuelva a intentar los pasos de esta sección.

3. Cree una SSID y seleccione un canal para su red inalámbrica.



Nota: También puede habilitar las funciones de encriptación WEP para mayor seguridad inalámbrica haciendo clic en el botón Configure WEP.



4. Haga clic en **Save (Guardar)** para aceptar los cambios.

5. La configuración inalámbrica ha finalizado. Ahora puede conectarse sin cables al enrutador inalámbrico TEW-431BRP y comenzar a compartir archivos y recursos entre sus redes con cable e inalámbricas.

For help with advanced features such as URL Filtering, Access Control and Virtual Server settings. Please refer to your User's Guide CD-ROM.

Q1. I specified the IP address, 192.168.0.1 in my internet browser, but an error message says "The page cannot be displayed". How can I get into the TEW-431BRP web configuration page?

A1. Please check your hardware and TCP/IP settings again by following the instructions in section 1-3, make sure the Power, WAN, and on the LAN lights on the Router's front panel are on, and verify that the TCP/IP configurations is correct. Then try accessing to the 192.168.0.1 again using your web browser.

Q2. I am not sure what type of Internet Account Type I have for my Cable/DSL modem, How do I find out?

A2. You can simply contact your Internet Service Provider's (ISP) Customer Service or Technical Support Department for the correct information.

Q3. I set up my internet connection type and saved it, but I still cannot connect to the Internet. Why?

A3. Option 1: Please go to the Status section of the configuration page, and click on Connection Detail button. Click on the Release/Renew button to allow the router to refresh the connection with your ISP. Then try browsing a website such as <http://www.trendnet.com> again with your Internet browser.

Option 2: Please power down all the equipments including Cable/DSL modem, Router and your PC. Power on the Cable/DSL modem and wait 60 seconds, then power on the router followed by your PC. This simple power cycle normally helps the router to find your Internet connection. Then try browsing a website such as <http://www.trendnet.com> with your web browser.

Note: For more detailed information about TEW-431BRP's configuration and advanced settings, please refer to the User's Guide on the CD-ROM.

If you still encounter problems setting up the router, we can help. Please have your Internet account information ready, (ISP, Account Type) and contact us using the information below.

Contact Technical Support

Telephone: +1-310-626-6252

Fax: +1-310-626-6267

Website: www.TRENDNET.com

Technical Support Hours

7:00AM ~ 6:00PM, Monday through Friday

Pacific Standard Time (except holidays)

TRENDnet[®]

TRENDware, USA

What's Next in Networking

Product Warranty Registration

Please take a moment to register your product online.
Go to TRENDware's website at <http://www.TRENDNET.com>

TRENDware International, Inc.
3135 Kashiwa Street
Torrance, CA 90505

<http://www.TRENDNET.com>